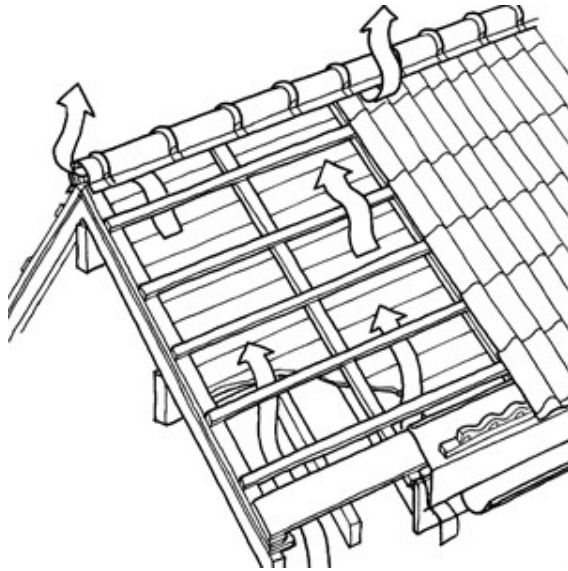


## LM TILE - Montage

### DACHAUFBAU

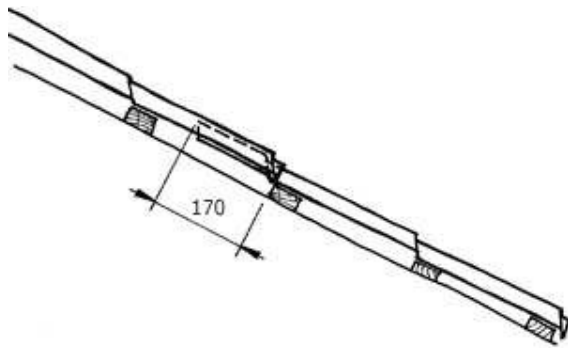


Um Kondensation und Wärmestaus unter dem Dach zu verhindern, sollte man bei dem Dachaufbau darauf achten, dass das Dach gut isoliert und luftdicht, oder optimal hinterlüftet ist.

Die Öffnungen für den Lufteintritt an der Traufe und den -austritt am First müssen entsprechend gestaltet werden.

In Wohnhäusern sollte ein Unterdach fachgerecht angebracht werden.

### AUFMASS UND BESTELLUNG

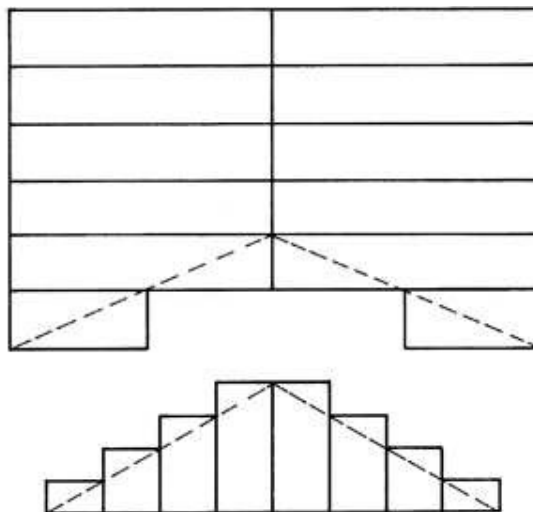


Als allgemeine Regel gilt: die Länge der LM Dachplatte ist gleich der Länge des Dachsparrens. Die Dachplatte ist so aufgelegt, dass sie 20-30 mm über den Sparren an der Traufe übersteht.

Wenn die Länge des Daches 8 Meter überschreitet, werden die Platten in zwei Stücken geliefert - Folglich muss dann 170 mm Überlappung zu der normalen Länge der Dachpfannen gerechnet werden.

Totale Länge angeben; Teilung erfolgt durch LM.

### WALMDACH



Beim Ausrechnen der Anzahl Platten für ein Walmdach sollte man die Dachflächen, wie hier abgebildet, maßstabgerecht aufzeichnen, wobei zu beachten ist, dass die Wellen der Platten immer vertikal zur unteren Dachkante stehen müssen.

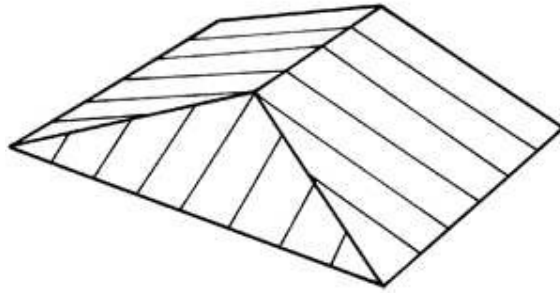
Achtung : Montage von rechts nach links.

Verwendet man Dachplatten verschiedener Längen, so ist darauf zu achten, dass die Querwellen der Platten am Rand der größten Dachfläche angepasst werden.

### VORDACH

Die Länge eines Vordaches sollte ein Vielfaches von 350 mm sein. Ist dies nicht möglich, muss die Platte passend an der Traufe abgeschnitten werden. Bitte beim Aufmaß für die Bestellung die Vordächer getrennt aufführen.

## VERARBEITUNG

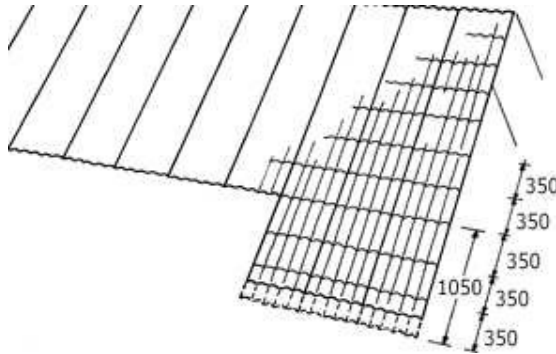


In der Regel werden die LM Dachplatten auf Maß zugeschnitten geliefert. Im Falle von Walmdächern, Dachdurchbrüchen, müssen die Platten auf der Baustelle passend mit gewöhnlichen Blechscheren zugeschnitten werden. Leicht auf Länge schneiden lassen sich die Platten auch mit einem Knabberer oder einer Metallsäge mit feinen Zähnen.

Achtung: auf keinen Fall sollte man die Platten mit einer Trennscheibe schneiden. Sie würde die Beschichtung und die Zinkschicht von der Plattenkante wegbrennen, wodurch diese folglich rosten würde.

---

## VERLEGUNG



ACHTUNG: Der Abstand der Querlatten (Ziegellatten) muss 350 mm betragen; der Abstand zwischen den beiden ersten Latten, wird von Unterkante erster Latte bis Oberkante zweiter Latte gemessen.

Die Montage der Profile ist sehr schnell und denkbar einfach, da die Platten in einer Länge von bis zu 8 m und einer Deckbreite von 1,08 m hergestellt werden.

---

## REINIGUNG

Stahlspäne, die durch Sägen und Bohren entstehen, müssen weggebürstet werden, da sie rosten und folglich die Oberfläche beschädigen.

Gewöhnlicher Schmutz, der während der Arbeiten entsteht, sollte mit normalen Reinigungsmitteln entfernt werden; starke Lösungsmittel sollten zum Schutz der Kunststoffbeschichtung nicht eingesetzt werden.

---

## BEFESTIGUNG

Die Befestigung erfolgt am tiefsten Punkt der Welle unterhalb der Querwelle. Die Schrauben (SELBSTBOHREND) werden rechtwinklig zur Dachplatte eingelassen. Man benötigt ca. 5 Schrauben pro Quadratmeter.