

Bitte beachten Sie: Wir liefern keine 2. oder 3. Wahl oder minderwertiges Material, sondern ausschließlich Qualitätsprodukte namhafter Hersteller!

Groß & Partner oHG

Trapezprofile für Dach und Wand
Werrastraße 11
35625 Hüttenberg

Telefon 06403 2315
Mobiltelefon 0163 6982315
Fax 01803 551875130 *
E-Mail: mail@trapezprofile.de
Internet: www.trapezprofile.de
HRA 3591 Amtsgericht Wetzlar

Lagerware 35/207 (Angebot freibleibend gewerbliche Abnehmer) Preisliste 7/2011

Seite 1 von 4

Stahl Trapezprofil/Trapezblech 35/207/0,63 - Baubreite: 1035 mm

Farbe RAL 8011 (nussbraun) lieferbar in den Längen: 2,00-2,50-3,00-3,50-4,00-4,50-5,00-5,50-6,00-6,50-7,00 m

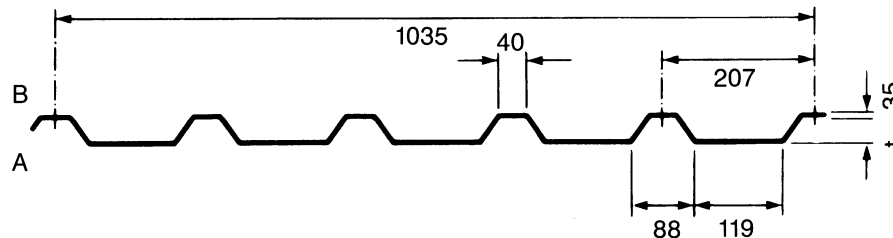
Farbe RAL 9002 (grauweiß) oder RAL 7016 (anthrazitgrau, ähnlich schieferfarbig) lieferbar in den Längen: 2,00-2,50-3,00-4,00-5,00-6,00 m

Zinkauflage: 275 g/m² (beidseitig)

Beschichtung: B-Seite: ca. 25 µm Polyester, Farben siehe oben

A-Seite: ca. 10 µm Rückseitenschutzlack (hell)

Qualitätsprodukt! Güteüberwacht gemäß DIN 18200 und DIN 18807



12,85 EUR/m²

Mengenrabatte: bis 25 m² netto

26 bis 50 m² ./. 15 % =

51 – 100 m² ./. 20 % =

101 – 200 m² ./. 25 % =

201 – 1000 m² ./. 30 % =

über 1000 m² auf Anfrage

10,92 EUR/m²

10,28 EUR/m²

9,64 EUR/m²

9,00 EUR/m²

Die Rabatte gelten auch für evtl. benötigtes Zubehör bzw. Dichtschrauben.

Polycarbonat-Trapezlichtplatte 35/207/1,00, Baubreite: 1035 mm, glashell, schwer entflammbar B1 nach DIN 4102, Oberflächenvergütung (UV-Schutz) beidseitig, Temperaturbeständigkeit von -40° C bis +100° C, Berechnungsbreite: 1100 mm

Polycarbonat-Lichtplatten sind nicht ammoniakbeständig!

Längen: 4,00 m und 6,00 m

19,00 EUR/m²

Preise: Ab Lager 35625 Hüttenberg oder 59955 Winterberg, zzgl. gesetzlicher Umsatzsteuer

Zahlung: Bei Abholung/Lieferung oder nach Vereinbarung ./. 2 % Skonto

Es gelten ausschließlich unsere Geschäftsbedingungen.

Metall-Dachpfanne LM TILE - das robuste Komplett-Dach-System. Die optimale Alternative zur herkömmlichen Pfanneneindeckung. Die **großflächigen** Dachelemente können bei einer Länge bis 8,00 m (Breite: 1,08 m) bis zu 90 Dachpfannen ersetzen. Das Dach ist leichter und schneller eingedeckt und sicher gegen Wind und Wetter.

Bei Interesse senden wir Ihnen gerne ausführliche Unterlagen zu.

Besuche und Abholungen nur nach telefonischer Terminabsprache!

Dienstags, Donnerstags und Samstags sind keine Abholungen möglich!

* 9 Cent/Min. aus dem deutschen Festnetz

5-0-Preisliste-End-Lagerware-Stahl-Gesamt.odt

Bitte beachten Sie: Wir liefern keine 2. oder 3. Wahl oder minderwertiges Material, sondern ausschließlich Qualitätsprodukte namhafter Hersteller!

Groß & Partner oHG

Trapezprofile für Dach und Wand
Werrastraße 11
35625 Hüttenberg

Telefon 06403 2315
Mobiltelefon 0163 6982315
Fax 01803 551875130 *
E-Mail: mail@trapezprofile.de
Internet: www.trapezprofile.de
HRA 3591 Amtsgericht Wetzlar

Lagerware 135/310 (Angebot freibleibend gewerbliche Abnehmer) Preisliste 7/2011

Seite 2 von 4

Nachfolgendes Profil kann evtl. als freitragendes Element eingesetzt werden, d. h. es werden nur 2 Unterkonstruktionen benötigt.

Stahl Trapezprofil/Trapezblech 135/310/0,75, Baubreite: 930 mm, Längen: 5,00 und 7,00 m

Zinkauflage: 275 g/m² (beidseitig)

Beschichtung: B-Seite: ca. 25 µm Polyester, Farbe: ca. RAL 8012 (rotbraun)

A-Seite: ca. 10 µm Rückseitenschutzlack (hell)

Qualitätsprodukt! Güteüberwacht gemäß DIN 18200 und DIN 18807

19,55 EUR/m²

Mengenrabatte: bis 25 m² netto

26 bis 50 m² ./. 15 % =

16,62 EUR/m²

51 – 100 m² ./. 20 % =

15,64 EUR/m²

101 – 200 m² ./. 25 % =

14,66 EUR/m²

201 – 500 m² ./. 30 % =

13,69 EUR/m²

über 500 m² auf Anfrage

Die Rabatte gelten auch für evtl. benötigtes Zubehör bzw. Dichtschrauben.

Preise: Ab Lager 35625 Hüttenberg oder 59955 Winterberg, zzgl. gesetzlicher Umsatzsteuer

Zahlung: Bei Abholung/Lieferung oder nach Vereinbarung ./. 2 % Skonto

Es gelten ausschließlich unsere Geschäftsbedingungen.

Metall-Dachpfanne LM TILE - das robuste Komplett-Dach-System. Die optimale Alternative zur herkömmlichen Pfanneneindeckung. Die **großflächigen** Dachelemente können bei einer Länge bis 7,00 m (Breite: 1,08 m) bis zu 90 Dachpfannen ersetzen. Das Dach ist leichter und schneller eingedeckt und sicher gegen Wind und Wetter.

Bei Interesse senden wir Ihnen gerne ausführliche Unterlagen zu.

Besuche und Abholungen nur nach telefonischer Terminabsprache!

Dienstags, Donnerstags und Samstags sind keine Abholungen möglich!

* 9 Cent/Min. aus dem deutschen Festnetz

Bitte beachten Sie: Wir liefern keine 2. oder 3. Wahl oder minderwertiges Material, sondern ausschließlich Qualitätsprodukte namhafter Hersteller!

Groß & Partner oHG

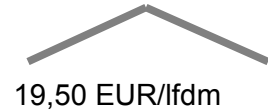
Trapezprofile für Dach und Wand
Werrastraße 11
35625 Hüttenberg

Telefon 06403 2315
Mobiltelefon 0163 6982315
Fax 01803 551875130 *
E-Mail: mail@trapezprofile.de
Internet: www.trapezprofile.de
HRA 3591 Amtsgericht Wetzlar

Lagerware Zubehör (Angebot freibleibend gewerbliche Abnehmer) **Preisliste 7/2011**

Seite 3 von 4

Firstblech 300 x 300 mm, Dicke: 0,75 mm, **Länge:** 2,00 m, 150° Winkel, 5 Kantungen, **Farben:** RAL 8011 (nussbraun), RAL 7016 (anthrazitgrau) oder RAL 9002 (grauweiß)



Außeneckwinkel/Ortgangblech 300 x 140 mm, Dicke: 0,75 mm, **Länge:** 2,00 m, 90° Winkel, 5 Kantungen, **Farben:** RAL 8011 (nussbraun), RAL 7016 (anthrazitgrau) oder RAL 9002 (grauweiß)



Außeneckwinkel/Ortgangblech 140 x 140 mm, Dicke: 0,75 mm, **Länge:** 2,00 m, 90° Winkel, 5 Kantungen, **Farben:** RAL 8011 (nussbraun), RAL 7016 (anthrazitgrau) oder RAL 9002 (grauweiß)



Flachblech 1250 x 2000 mm, Dicke: 0,75 mm, **Farben:** RAL 8011 (nussbraun), RAL 7016 (anthrazitgrau), RAL 9002 (grauweiß) oder RAL 8012 (rotbraun) 16,90 EUR/m²

Kalotte, Aluminiumlegierung, für Profil 35/207, **Farben:** RAL 8011 (nussbraun) RAL 7016 (anthrazitgrau) oder RAL 9002 (grauweiß) 36,00 EUR/100 Stück

Abstandhalter, für Lichtplatte 35/207 44,00 EUR/100 Stück

Dichtband, Polyethylen, einseitig selbstklebend, **Farbe:** anthrazit
2 x 20 mm, 20 m Rolle 7,85 EUR/Stück
6 x 25 mm, 10 m Rolle 8,55 EUR/Stück

Profilfüller-Leiste, für Profil 35/207, Stärke: 30 mm, **Länge:** 1035 mm, Polyethylen, **Farbe:** anthrazit/weiß
A-Seite 2,12 EUR/Stück
B-Seite 3,26 EUR/Stück

Steckschlüsseleinsatz SW 3/8" x 1/2" Antrieb 10,30 EUR/Stück
SW 3/8" x 1/4" Schaft 10,30 EUR/Stück
SW 8 mm x 1/4" Schaft 10,30 EUR/Stück

HSS-Spiralbohrer DIN 338, Spirale geschliffen, 8,5 x 117 mm 3,45 EUR/Stück

Ausbesserungslack, 400 ml Spraydose, **Farben:** RAL 8011 (nussbraun), RAL 7016 (anthrazitgrau) oder RAL 9002 (grauweiß) 12,95 EUR/Stück

Preise: Ab Lager 35625 Hüttenberg oder 59955 Winterberg, zzgl. gesetzlicher Umsatzsteuer
Zahlung: Bei Abholung/Lieferung oder nach Vereinbarung ./. 2 % Skonto

Es gelten ausschließlich unsere Geschäftsbedingungen.

**Besuche und Abholungen nur nach telefonischer Terminabsprache!
Dienstags, Donnerstags und Samstags sind keine Abholungen möglich!**

* 9 Cent/Min. aus dem deutschen Festnetz

Bitte beachten Sie: Wir liefern keine 2. oder 3. Wahl oder minderwertiges Material, sondern ausschließlich Qualitätsprodukte namhafter Hersteller!

Groß & Partner oHG

**Trapezprofile für Dach und Wand
Werrastraße 11
35625 Hüttenberg**

**Telefon 06403 2315
Mobiltelefon 0163 6982315
Fax 01803 551875130 *
E-Mail: mail@trapezprofile.de
Internet: www.trapezprofile.de
HRA 3591 Amtsgericht Wetzlar**

Lagerware Dichtschrauben (Angebot freibleibend gewerbliche Abnehmer) **Preisliste 7/2011** Seite 4 von 4

Dichtschrauben aus Edelstahl, mit unverlierbar aufmontierter Unterlegscheibe aus Edelstahl und aufvulkanisierter Neopren-Dichtung.

Gewindeform A, für Holzunterkonstruktion und Stahlunterkonstruktion ≤ 3 mm

6,5 x 38 mm, 16 mm Dichtscheibe	30,00 EUR/100 Stück
6,5 x 38 mm, 22 mm Dichtscheibe	36,00 EUR/100 Stück
6,5 x 50 mm, 22 mm Dichtscheibe	42,00 EUR/100 Stück
6,5 x 75 mm, 22 mm Dichtscheibe	54,00 EUR/100 Stück
6,5 x 90 mm, 22 mm Dichtscheibe	62,00 EUR/100 Stück

Gewindeform BZ, für Stahlunterkonstruktion ≥ 3 mm

6,3 x 25 mm, 22 mm Dichtscheibe	31,00 EUR/100 Stück
6,3 x 50 mm, 22 mm Dichtscheibe	42,00 EUR/100 Stück
6,3 x 64 mm, 22 mm Dichtscheibe	47,00 EUR/100 Stück

Bohrschrauben aus Edelstahl, mit unverlierbar aufmontierter Unterlegscheibe aus Edelstahl und aufvulkanisierter Neopren-Dichtung.

4,8 x 20 mm, 16 mm Dichtscheibe, für Blechüberlappungen
bis zu max. 2 x 1,00 mm

4,8 x 35 mm, 16 mm Dichtscheibe, für Holz	39,00 EUR/100 Stück
4,8 x 35 mm, 22 mm Dichtscheibe, für Holz	51,00 EUR/100 Stück
5,5 x 26 mm, 22 mm Dichtscheibe, für Stahl von 2,80 bis 6,00 mm	56,00 EUR/100 Stück
5,5 x 65 mm, 22 mm Dichtscheibe, für Stahl von 2,80 bis 6,00 mm	57,00 EUR/100 Stück
	89,00 EUR/100 Stück

Andere Abmessungen sind kurzfristig auf Bestellung lieferbar!

Preise: Ab Lager 35625 Hüttenberg oder 59955 Winterberg, zzgl. gesetzlicher Umsatzsteuer

Zahlung: Bei Abholung/Lieferung oder nach Vereinbarung ./. 2 % Skonto

Es gelten ausschließlich unsere Geschäftsbedingungen.

Besuche und Abholungen nur nach telefonischer Terminabsprache!

Dienstags, Donnerstags und Samstags sind keine Abholungen möglich!

* 9 Cent/Min. aus dem deutschen Festnetz